

ГРАФИЧЕСКОЕ ОПИСАНИЕ

местоположения границ населенных пунктов, территориальных зон, особо охраняемых природных территорий, зон с особыми условиями использования территории

Строительство ВЛ 0,4 кВ с установкой ПУ для электроснабжения СНТ "Строитель" (4500098013); Строительство ВЛ 0,4 кВ с установкой ПУ для электроснабжения поселка Юг (4500097016); Строительство ВЛ 0,4 кВ с установкой ПУ для электроснабжения поселка Юг (4500095222); Строительство ВЛ 0,4 кВ с установкой ПУ для электроснабжения СНТ "Строитель" (4500097108); Строительство ВЛ 0,4 кВ с установкой ПУ для электроснабжения СНТ "Строитель" (4500095227); Строительство ВЛ 0,4 кВ с установкой ПУ для электроснабжения СНТ "Строитель" (4500096720)

(наименование объекта, местоположение границ которого описано (далее - объект))

Раздел 1

Сведения об объекте		
№ п/п	Характеристики объекта	Описание характеристик
1	2	3
1	Местоположение объекта	Пермский край, Пермский м.о., Юг п
2	Площадь объекта ± величина погрешности определения площади ($P \pm \Delta P$), м²	1660 ± 14
3	Иные характеристики объекта	<p>1. Иные идентифицирующие сведения: Правообладатель публичного сервитута - Публичное акционерное общество "Россети Урал", ИНН: 6671163413, ОГРН: 1056604000970, почтовый адрес: 614107, г. Пермь, ул.Инженерная, 17, адрес электронной почты - perm@rosseti-ural.ru</p> <p>2. Цель установления публичного сервитута: Размещение объектов электросетевого хозяйства, тепловых сетей, водопроводных сетей, сетей водоотведения, линий и сооружений связи, линейных объектов системы газоснабжения, нефтепроводов и нефтепродуктопроводов, их неотъемлемых технологических частей, если указанные объекты являются объектами федерального, регионального или местного значения, либо необходимы для организации электро-, газо-, тепло-, водоснабжения населения и водоотведения, подключения (технологического присоединения) к сетям инженерно-технического обеспечения, либо переносятся в связи с изъятием земельных участков, на которых они ранее располагались, для государственных или муниципальных нужд (далее также - инженерные сооружения)</p> <p>3. Срок публичного сервитута: Продолжительность: 49 лет</p> <p>4. Описание иной цели: Описание иной цели: Подключение (технологическое присоединение) к сетям инженерно-технического обеспечения ПАО «Россети Урал» по объекту: "Строительство ВЛ 0,4 кВ с установкой ПУ для электроснабжения СНТ "Строитель" (4500098013); Строительство ВЛ 0,4 кВ с установкой ПУ для электроснабжения поселка Юг (4500097016); Строительство ВЛ 0,4 кВ с установкой ПУ для электроснабжения поселка Юг (4500095222); Строительство ВЛ 0,4 кВ с установкой ПУ для электроснабжения СНТ "Строитель" (4500097108); Строительство ВЛ 0,4 кВ с установкой ПУ для электроснабжения СНТ "Строитель" (4500095227); Строительство ВЛ 0,4 кВ с установкой ПУ для электроснабжения СНТ "Строитель" (4500096720)</p>

Сведения об объекте		
№ п/п	Характеристики объекта	Описание характеристик
		"Строитель" (4500096720)"

Раздел 2

Сведения о местоположении границ объекта					
1. Система координат МСК-59, зона 2					
2. Сведения о характерных точках границ объекта					
Обозначение характерных точек границ	Координаты, м		Метод определения координат характерной точки	Средняя квадратическая погрешность положения характерной точки (Mt), м	Описание обозначения точки на местности (при наличии)
	X	Y			
1	2	3	4	5	6
-	-	-	-	-	-
3. Сведения о характерных точках части (частей) границы объекта					
Обозначение характерных точек части границы	Координаты, м		Метод определения координат характерной точки	Средняя квадратическая погрешность положения характерной точки (Mt), м	Описание обозначения точки на местности (при наличии)
	X	Y			
1	2	3	4	5	6
Часть № 1					
1	487345.29	2224618.30	Аналитический метод	0.1	-
2	487344.50	2224614.36	Аналитический метод	0.1	-
3	487359.04	2224611.32	Аналитический метод	0.1	-
4	487397.08	2224605.10	Аналитический метод	0.1	-
5	487428.47	2224601.40	Аналитический метод	0.1	-
6	487432.14	2224601.23	Аналитический метод	0.1	-
7	487466.18	2224598.42	Аналитический метод	0.1	-
8	487462.74	2224568.04	Аналитический метод	0.1	-
9	487459.29	2224537.47	Аналитический метод	0.1	-
10	487459.07	2224535.58	Аналитический метод	0.1	-
11	487461.76	2224535.35	Аналитический метод	0.1	-
12	487464.87	2224568.64	Аналитический метод	0.1	-
13	487469.47	2224600.61	Аналитический метод	0.1	-
14	487431.87	2224604.00	Аналитический метод	0.1	-
15	487394.58	2224609.52	Аналитический метод	0.1	-
16	487359.82	2224615.25	Аналитический метод	0.1	-
1	487345.29	2224618.30	Аналитический метод	0.1	-
Часть № 2					
17	487349.60	2224169.19	Аналитический метод	0.1	-
18	487349.22	2224167.58	Аналитический метод	0.1	-
19	487314.66	2224172.43	Аналитический метод	0.1	-
20	487324.18	2224207.11	Аналитический метод	0.1	-
21	487332.49	2224233.25	Аналитический метод	0.1	-
22	487341.08	2224260.75	Аналитический метод	0.1	-
23	487369.85	2224257.20	Аналитический метод	0.1	-
24	487370.10	2224258.47	Аналитический метод	0.1	-
25	487403.24	2224254.27	Аналитический метод	0.1	-
26	487401.71	2224247.43	Аналитический метод	0.1	-
27	487401.14	2224234.37	Аналитический метод	0.1	-
28	487403.17	2224234.28	Аналитический метод	0.1	-
29	487403.99	2224237.96	Аналитический метод	0.1	-
30	487405.28	2224237.24	Аналитический метод	0.1	-

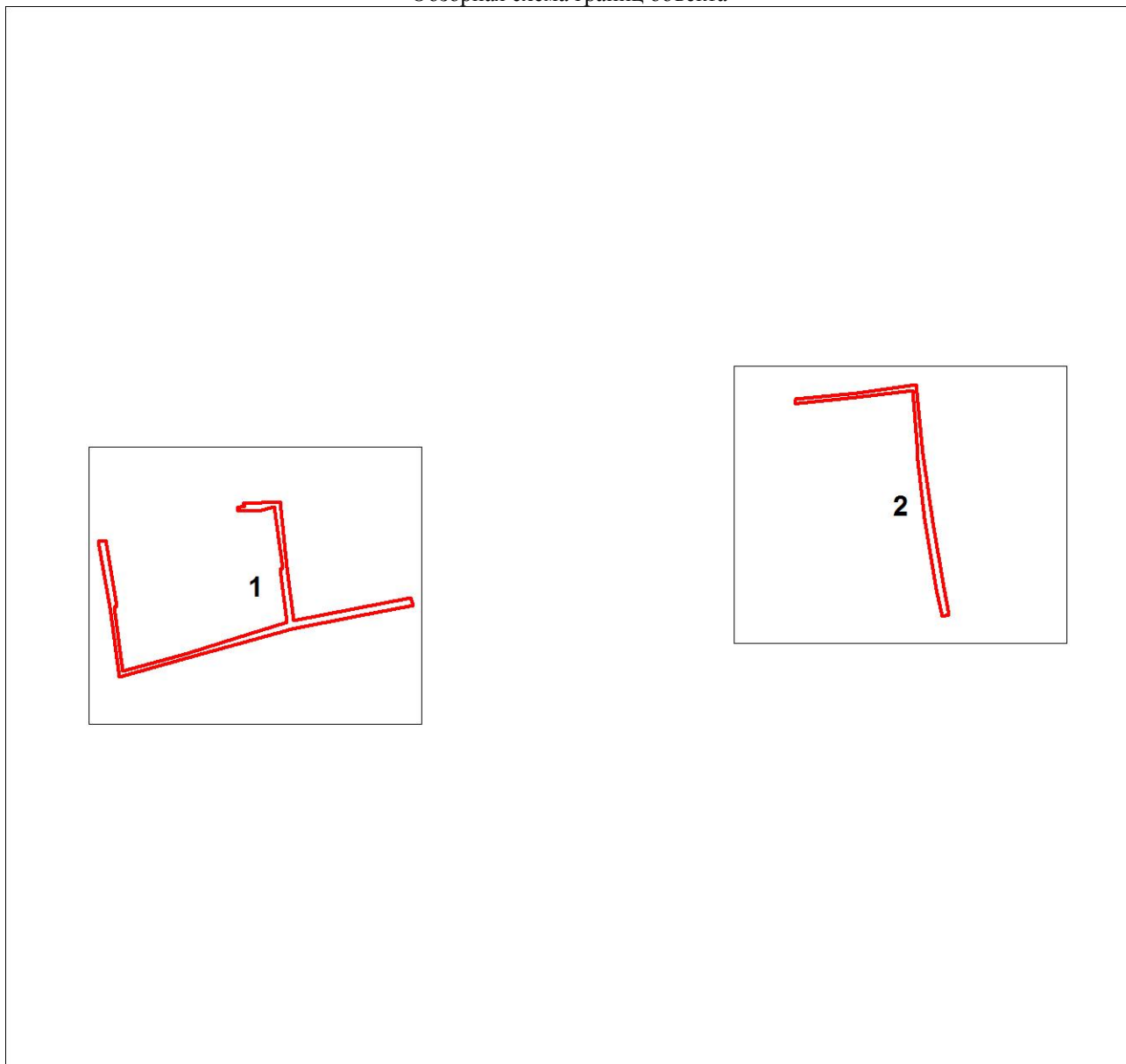
3. Сведения о характерных точках части (частей) границы объекта					
Обозначение характерных точек части границы	Координаты, м		Метод определения координат характерной точки	Средняя квадратическая погрешность положения характерной точки (Mt), м	Описание обозначения точки на местности (при наличии)
	X	Y			
31	487406.33	2224257.24	Аналитический метод	0.1	-
32	487370.68	2224261.13	Аналитический метод	0.1	-
33	487341.99	2224264.67	Аналитический метод	0.1	-
34	487348.30	2224297.31	Аналитический метод	0.1	-
35	487354.14	2224327.73	Аналитический метод	0.1	-
36	487350.26	2224329.06	Аналитический метод	0.1	-
37	487344.38	2224298.07	Аналитический метод	0.1	-
38	487337.67	2224263.41	Аналитический метод	0.1	-
39	487329.47	2224234.00	Аналитический метод	0.1	-
40	487321.93	2224207.92	Аналитический метод	0.1	-
41	487311.42	2224170.36	Аналитический метод	0.1	-
42	487349.02	2224165.23	Аналитический метод	0.1	-
43	487384.74	2224159.27	Аналитический метод	0.1	-
44	487385.42	2224163.27	Аналитический метод	0.1	-
17	487349.60	2224169.19	Аналитический метод	0.1	-

Раздел 3

Сведения о местоположении измененных (уточненных) границ объекта							
1. Система координат МСК-59, зона 2							
2. Сведения о характерных точках границ объекта							
Обозначение характерных точек границ	Существующие координаты, м		Измененные (уточненные) координаты, м		Метод определения координат характерной точки	Средняя квадратическая погрешность положения характерной точки (Mt), м	Описание обозначения точки на местности (при наличии)
	X	Y	X	Y			
1	2	3	4	5	6	7	8
-	-	-	-	-	-	-	-
3. Сведения о характерных точках части (частей) границы объекта							
Обозначение характерных точек части границы	Существующие координаты, м		Измененные (уточненные) координаты, м		Метод определения координат характерной точки	Средняя квадратическая погрешность положения характерной точки (Mt), м	Описание обозначения точки на местности (при наличии)
	X	Y	X	Y			
1	2	3	4	5	6	7	8
-	-	-	-	-	-	-	-

План границ объекта

Обзорная схема границ объекта



Масштаб 1:3579

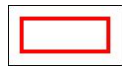
Используемые условные знаки и обозначения:



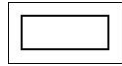
Характерная точка границы объекта



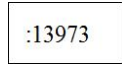
Надписи номеров характерных точек границы объекта



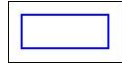
Граница объекта



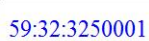
Часть границы, сведения ЕГРН о которой позволяют однозначно определить ее положение на местности



Надписи кадастрового номера земельного участка



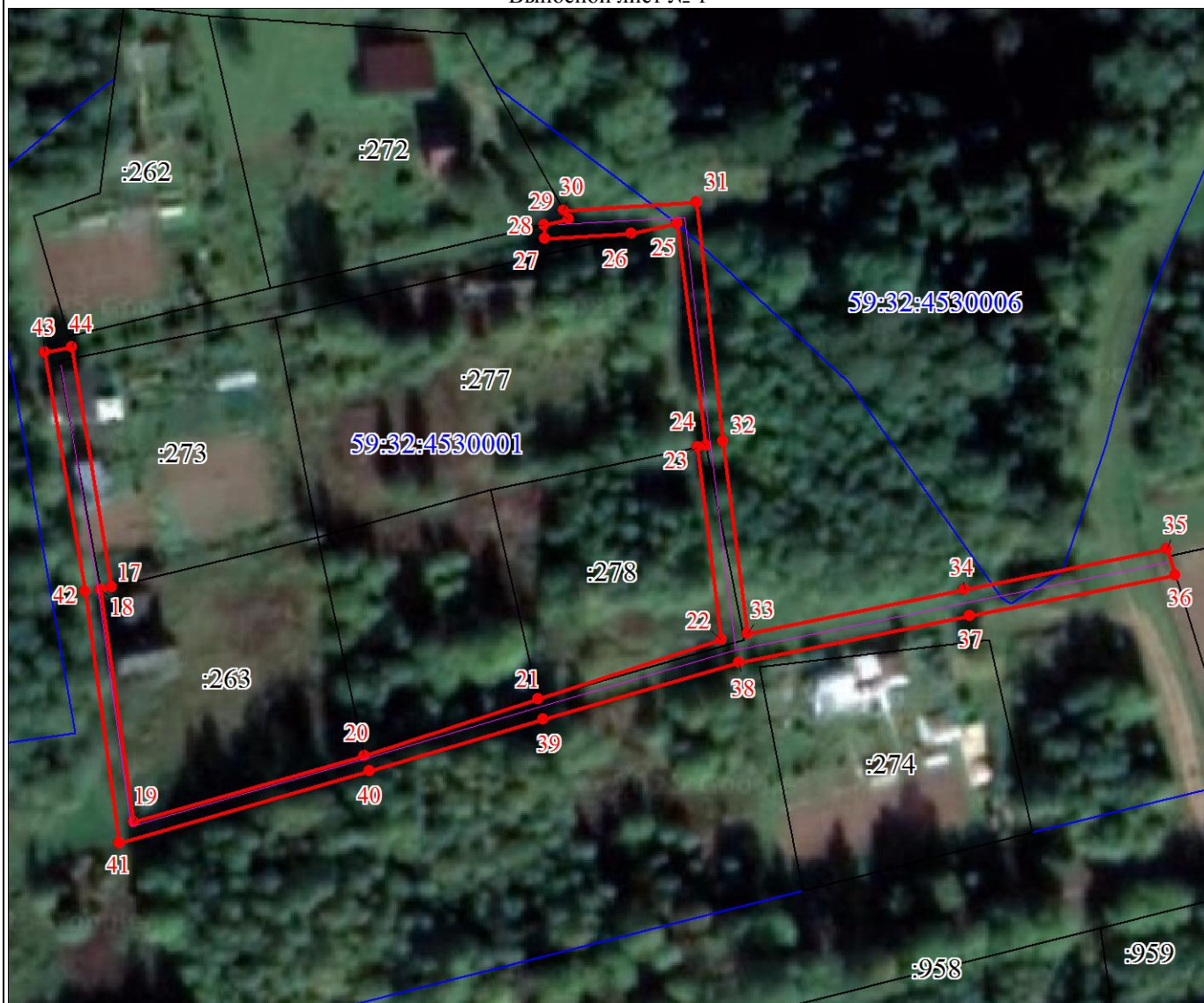
Граница кадастрового квартала



Обозначение кадастрового квартала

План границ объекта

Выносной лист № 1



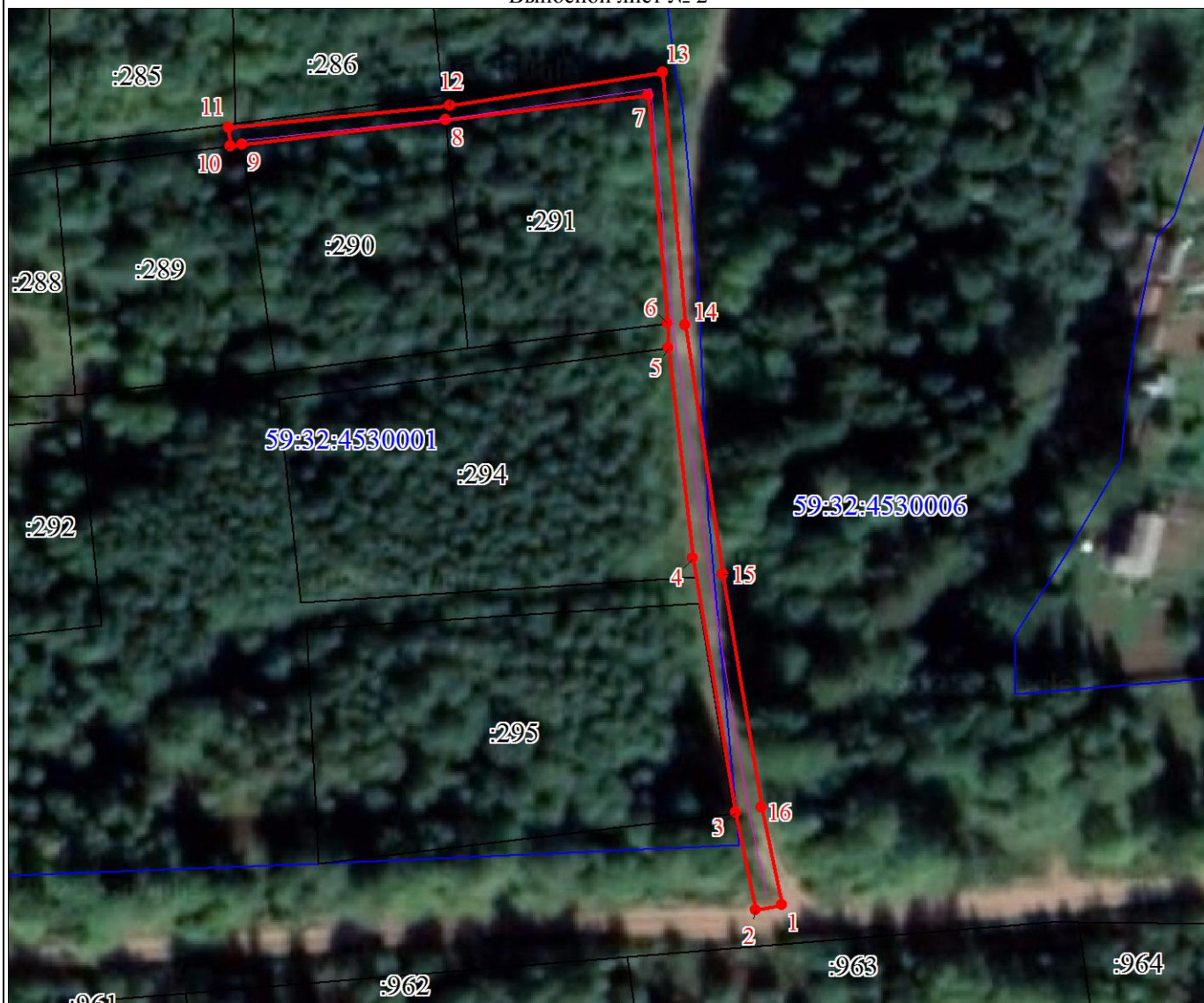
Масштаб 1:1000

Используемые условные знаки и обозначения:

Условные обозначения представлены на листе 4

План границ объекта

Выносной лист № 2



Масштаб 1:1000

Используемые условные знаки и обозначения:

Условные обозначения представлены на листе 4

Текстовое описание местоположения границ объекта		
Прохождение границы		Описание прохождения границы
от точки	до точки	
1	2	3
Часть N 1		
Часть N 2		
-	-	-